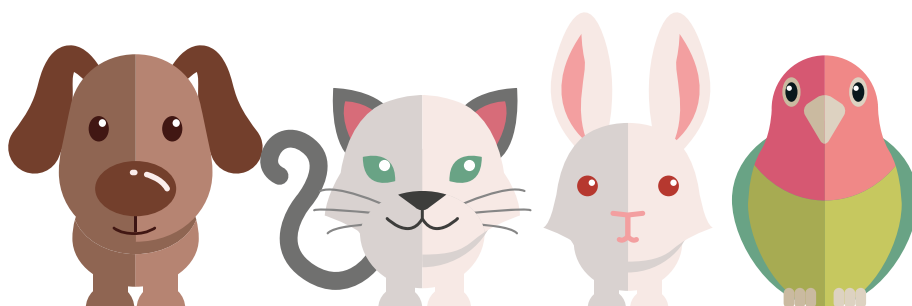


*parliando*

# Estudio del Sector Mascotas en Internet



**SECTOR MASCOTAS**

**AÑO 2014**



<b>01</b>	<b>Introducción</b>	03
<b>02</b>	<b>Tendencia de Búsqueda (2005-2014)</b>	06
<b>03</b>	<b>Palabras Clave</b>	09
	Palabras clave posicionadas en Google.es (Diciembre 2014)	10
	Evolución palabras clave posicionadas en Google.es (Años 2013-2014)	12
<b>04</b>	<b>Presencia en Internet</b>	17
	Presencia en Internet (Diciembre 2014)	18
	Evolución presencia en internet (Año 2014)	20
<b>05</b>	<b>Rendimiento web (Diciembre 2014)</b>	26
<b>06</b>	<b>Redes sociales (Diciembre 2014)</b>	30
<b>07</b>	<b>Conclusiones</b>	34
<b>08</b>	<b>Sobre el Autor</b>	37
	Lifting Group	38
	Parliando	38

# 01 | Introducción





# 01 | Introducción



Desde Parliando, agencia de SEO, comunicación y social media, hemos desarrollado un estudio de las tendencias y visibilidad de los actores principales del sector mascotas en internet durante el año 2014.

El presente estudio ha sido realizado recopilando la información del sector de productos y servicios para mascotas ofrecidos en el entorno digital en España.

Se han seleccionado los 10 competidores líderes del sector en cuanto a su visibilidad y posicionamiento para las palabras clave principales utilizadas por los usuarios a la hora de buscar este tipo de productos y/o servicios.

## Objeto del estudio:

- Detectar las mejores prácticas realizadas por los actores principales del sector mascotas durante el año 2014.
- Identificar nuevas posibilidades y potencialidades para el sector mascotas en internet.

## Metodología:

Primero se ha procedido a analizar los términos más utilizados por los usuarios para buscar en internet este tipo de productos y servicios. Con las palabras detectadas, se ha analizado la visibilidad de los portales ofrecidos.

Los detectados como los 10 líderes del sector en internet han sido (por orden alfabético):

- bypets.com
- doncanino.com
- kiwoko.com
- mascotaplanet.com
- miscota.es
- misterguau.com
- petclic.es
- thepetshopboys.es
- tiendanimal.es
- zooplus.es



## TOP TEN líderes del sector de internet:

by **Pets**.com



Miscota

the **petshopboys**  
La tienda de tu mascota



mascota  
planet.pt

MISTERGUAU  
/ Pasión por los animales



Tiend**Animal**.es  
MÁS DE 400.000 CLIENTES

zoo**plus**

Una vez identificados hemos procedido a analizar los datos más relevantes para los buscadores, para comprender y conocer que acciones está realizando cada uno, sus puntos mejor trabajados y detectar posibilidades de mejora.

Los puntos analizados y los períodos comprendidos han sido:

- Tendencia de búsqueda (2005 - 2014)
- Palabras clave posicionadas en Google.es (último review diciembre 2014)
- Evolución palabras clave posicionadas en Google.es (2013-2014)
- Presencia en internet (último review diciembre 2014)
- Evolución presencia en internet (2014)
- Rendimiento Web (último review diciembre 2014)
- Redes Sociales (último review diciembre 2014)

# 02 | **Tendencia de Búsqueda**

(Años 2005-2014)



## 02 | Tendencia de Búsqueda (Años 2005-2014)



### Método de análisis

Se ha analizado la tendencia de búsqueda de los últimos 10 años de los términos más relevantes del sector mascotas. La herramienta utilizada para extraer las tendencias ha sido Google Trends<sup>1</sup>.

Para definir dichos términos se ha evaluado cuales son las palabras claves que más tráfico generan para cada una de las páginas del sector. Para ello se utilizó la herramienta SemRush Competitors Research<sup>2</sup>, analizando una a una cada una de las páginas y las palabras que más tráfico les reportan.

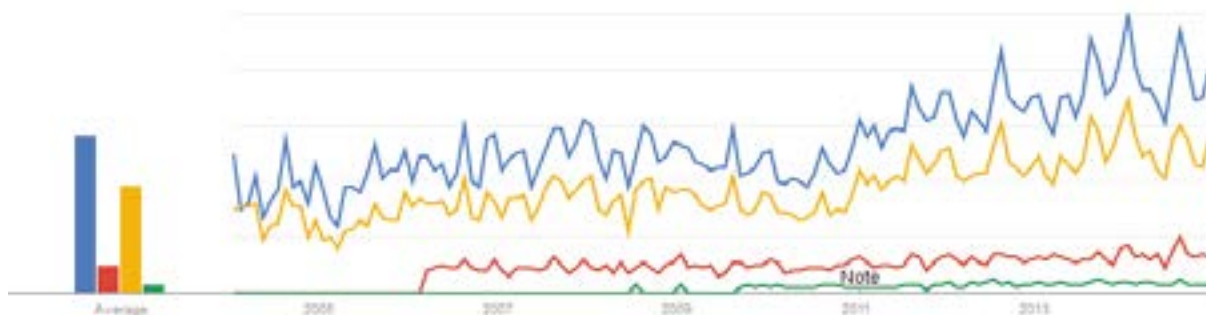
Una vez identificados los 14 términos de búsqueda que más tráfico generan en las webs del sector mascotas, se procedió a su agrupación por correlación: 'Tienda' para aquellos términos genéricos de tiendas de mascotas y animales, 'Perros' para búsquedas exclusivas de este tipo de mascotas y 'Gatos' para las búsquedas concretas para estos animales.

### Datos y observaciones:

En general los términos de búsqueda analizados se encuentran en crecimiento en cuanto al volumen de búsquedas, y presentan esa tendencia creciente constante desde 2011.

#### TIENDA

- Tienda animales
- Tienda de mascotas
- Tienda de animales
- Tienda para mascotas



En cuanto al grupo '**Tienda**', se observa una tendencia de búsqueda creciente desde el año 2005. La combinación que más búsquedas genera es tienda + animales. Por otro lado, la combinación de términos tienda + mascotas se ha mantenido estable durante todo el período aunque con un volumen de búsquedas muy inferior a la combinación primeramente mencionada.

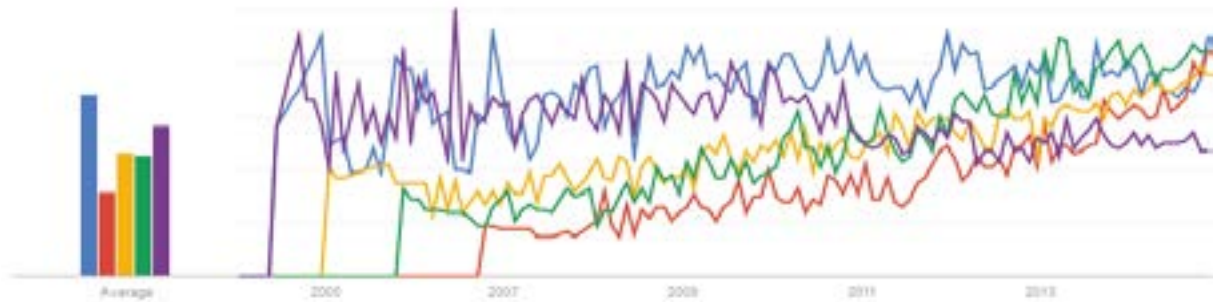
<sup>1</sup> Google Trends: Herramienta para explorar los temas de búsqueda más populares con Tendencias de búsqueda de Google. <https://www.google.es/trends/>

<sup>2</sup> SemRush Competitors Research: Herramienta que ofrece una variedad de métricas para analizar la competencia, el mercado en general y la industria. <http://es.semrush.com/>



## PERROS

- Tienda perros
- Camas perros
- Collares perros
- Pienso perros
- Accesorios perros

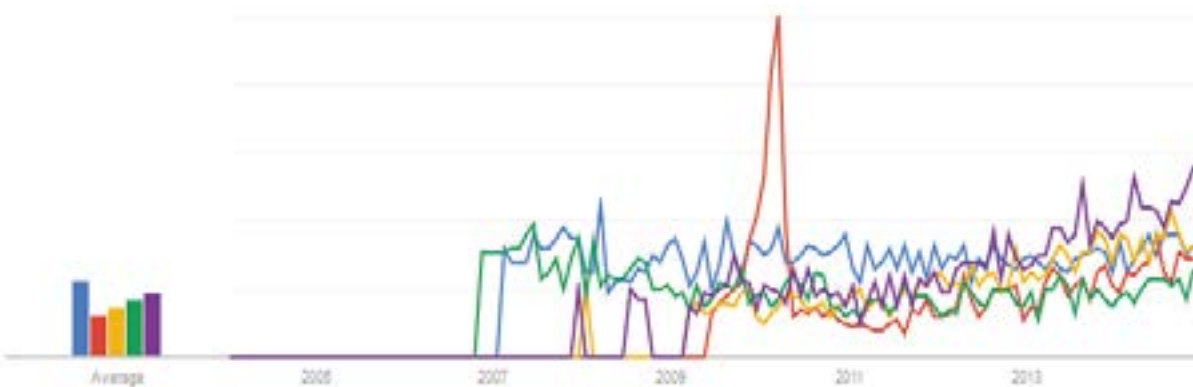


En relación al grupo '**Perros**', 'pienso perros' es actualmente el término de búsqueda más buscado y presenta una tendencia de crecimiento continuo desde el año 2006.

Le sigue 'camas para perros' que también se mantiene en crecimiento desde 2006, pero que ha incrementado su curva de crecimiento a partir de 2013.

## GATOS

- Tienda gatos
- Camas gatos
- Pienso gatos
- Accesorios gatos
- Rascador gatos



En el grupo '**Gatos**', 'rascador gatos' es el término de búsqueda que presenta la curva de crecimiento más pronunciada desde el año 2011 y es el más buscado a finales de 2014.

El resto de términos se encuentran en similares volúmenes de búsqueda desde el año 2012.

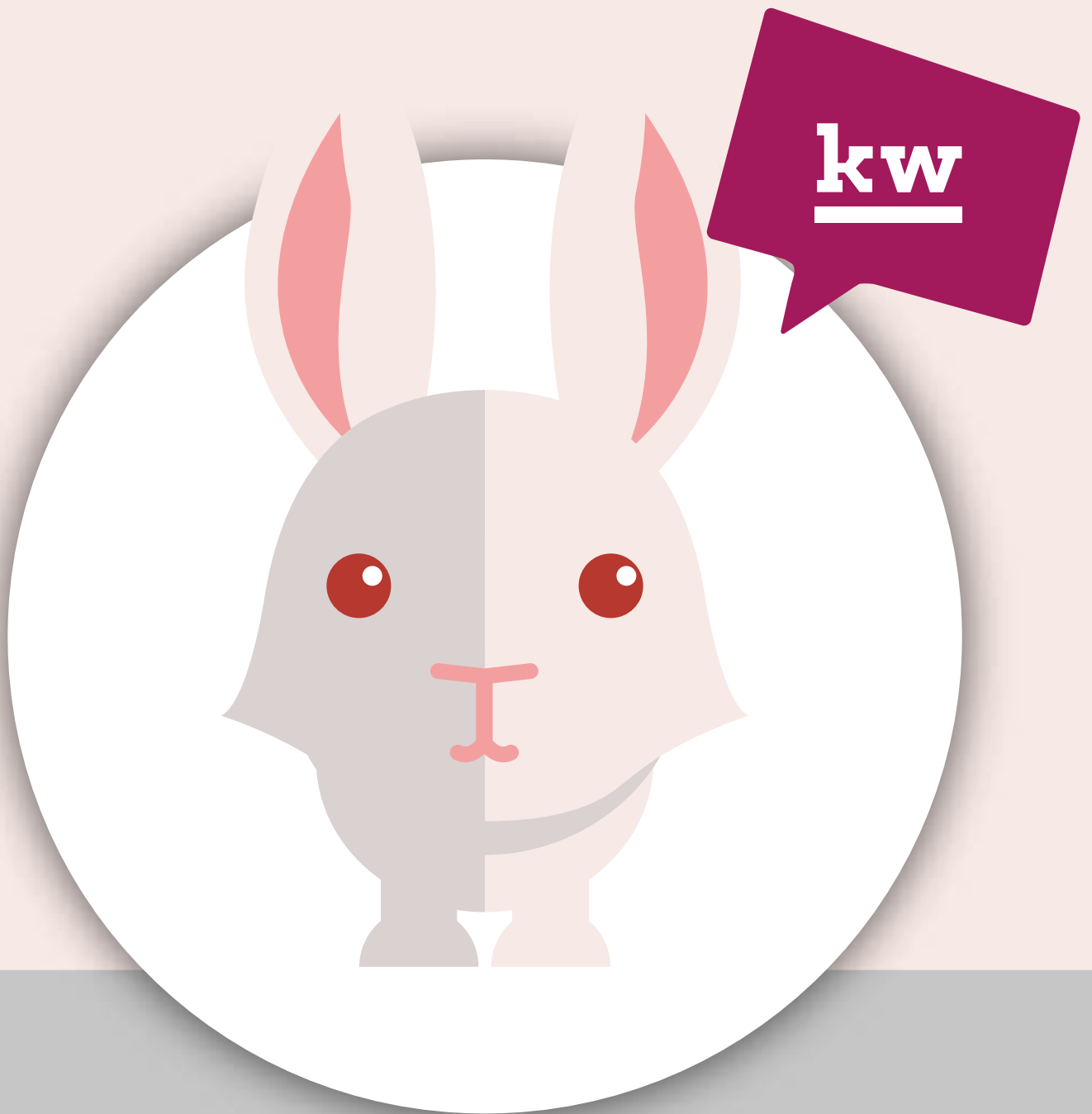
### Puntos destacados

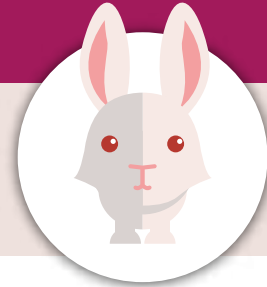


- El 80% de los términos analizados se encuentran en crecimiento en cuanto al volumen de búsquedas desde al menos los últimos 4 años.
- '**Tienda animales**' es el término con mayor volumen de búsquedas de los 14 analizados.
- '**Camas perros**' es el que mayor tendencia de crecimiento presenta.
- '**Accesorios perros**' es el único término que presenta una tendencia decreciente en el volumen de búsquedas.



## 03 | Palabras Clave





## 03 | Palabras Clave

Dentro de las tareas en la estrategia SEO se encuentra la selección de las correctas palabras claves y su óptima aplicación dentro de la página web. Esto dará como resultado un buen posicionamiento orgánico en Google y un aumento del tráfico de calidad a la web.

### Palabras clave posicionadas en Google.es (Diciembre 2014)

#### Método de análisis

Se han analizado la cantidad de palabras clave posicionadas dentro del TOP203 en Google.es por cada una de las páginas. Para obtener los datos de posicionamiento se ha utilizado la herramienta SemRush Competitors Research.

Esta herramienta además facilita información de la cantidad de tráfico estimado que esas palabras están reportando.

En la tabla presentada a continuación los valores están ordenados de mayor a menor por cantidad de palabras clave posicionadas.

#### Datos y observaciones

Ranking	Página	Palabras Clave <i>Cantidad de palabras clave posicionadas en TOP20 en Google.es</i>	Tráfico <i>Tráfico estimado desde palabras clave en TOP20.</i>
1	tiendanimal.es	7.397	88.200
2	zooplus.es	5.199	83.043
3	mascotaplanet.com	1.942	13.580
4	bypets.com	1.588	6.547
5	petclic.es	1.800	2.700
6	kiwoko.com	1.433	4.306
7	miscota.es	1.315	4.319
8	misterguau.com	1.214	11.486
9	thepetshopboys.es	1.165	3.217
10	doncanino.com	263	889

<sup>3</sup> Top 20 corresponde a las 2 primeras páginas de Google.



El 90% de las 10 tiendas online de mascotas líderes se encuentran por encima de las 1000 palabras clave posicionadas.

Las dos páginas que más palabras clave posicionadas presentan en el TOP20 de Google.es son **Tiendanimal.es** y **Zooplus.es**, ambas se encuentran muy por encima del resto de páginas, superándolas en más de 3.000 palabras clave y en más de 70.000 visitas orgánicas estimadas al mes.

El resto de páginas, entre el puesto 3 y el 9 se encuentran con valores muy similares en cuanto a cantidad de palabras clave posicionadas, aunque el tráfico estimado entre ellas varía notablemente.

Destaca el caso de la página **Misterguau.com**, que se encuentra en 8va posición en cuanto a cantidad de palabras clave posicionadas en TOP20, sin embargo en cuanto al volumen de tráfico supera a **Bypets.com**, posicionado 4to en la tabla. El motivo es que la propia marca misterguau tiene unas 8000 búsquedas al mes en España debido a la cantidad de puntos de venta, mientras que Bypets solo 1000 búsquedas al mes en España.

A pie de tabla con valores notablemente más bajos se observa a **Docanino.com** con 263 palabras clave posicionadas y un tráfico orgánico de 889 visitas.



## Puntos destacados

- **Tiendanimal.es** y **Zooplus.es** se encuentran muy por encima del resto de páginas en cuanto a cantidad de palabras clave superando las 5.000.
- Se observa que es un sector muy competido puesto que el 90% de las páginas analizadas se encuentran por encima de las 1.000 palabras clave posicionadas en TOP20.
- **Doncanino.com** es el que peores datos presenta en relación al resto de páginas con mucha diferencia, casi 1.000 en relación al siguiente en la tabla.



## Evolución palabras clave posicionadas en Google.es (Años 2013 -2014)

### Método de análisis

Además de la situación actual en cuanto a la cantidad de palabras clave posicionadas por cada una de las páginas del sector mascotas, se ha analizado la tendencia de ese volumen en los 2 últimos años.

Tener solo datos absolutos de cantidades actuales, sin contar con datos como si la tendencia es creciente o decreciente, sería tener la mitad de la información necesaria para lograr una completa radiografía del sector.

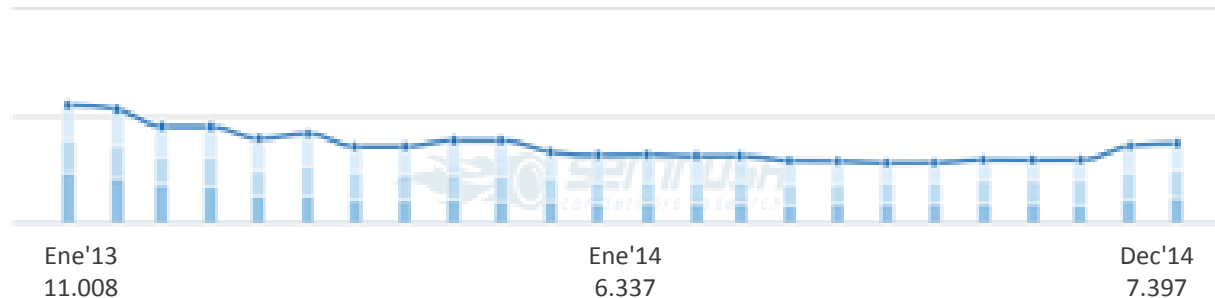
Hemos utilizado la herramienta SemRush Competitors Research para extraer la tendencia de los últimos 24 meses de la cantidad de palabras clave posicionadas en TOP20 en Google.es. Los valores de la evolución han sido calculados manualmente.

Debajo de los datos de cada una de las páginas se puede observar la referencia de la cantidad de palabras clave posicionadas a Enero de 2013, Enero de 2014 y Diciembre 2014. Debajo de este dato la diferencia entre principio del período analizado (Enero 2013) y el final del mismo (Diciembre 2014). Esa diferencia puede ser positiva, si las palabras se han incrementado, o negativa en el caso de haber descendido la cantidad de palabras clave en TOP20 en los últimos 2 años.

### Datos y observaciones



Evolución: - 3991 Keywords / Bajada del 36%





Evolución: + 853 Keywords / Subida del 20%



Ene'13  
4.346

Ene'14  
3.804

Dec'14  
5.199



Evolución: - 628 Keywords / Bajada del 24%



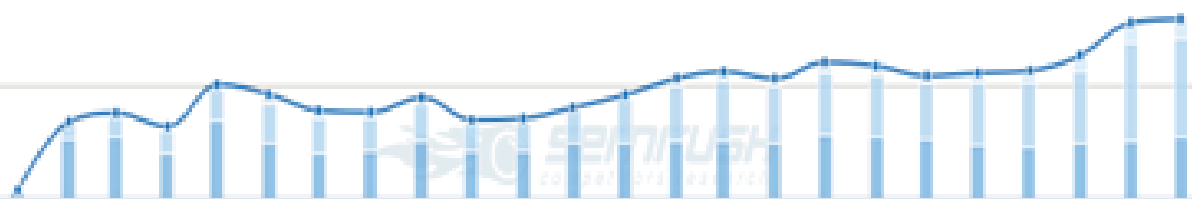
Ene'13  
2.570

Ene'14  
1.585

Dec'14  
1.942



Evolución: + 1521 Keywords / Subida del 2270%



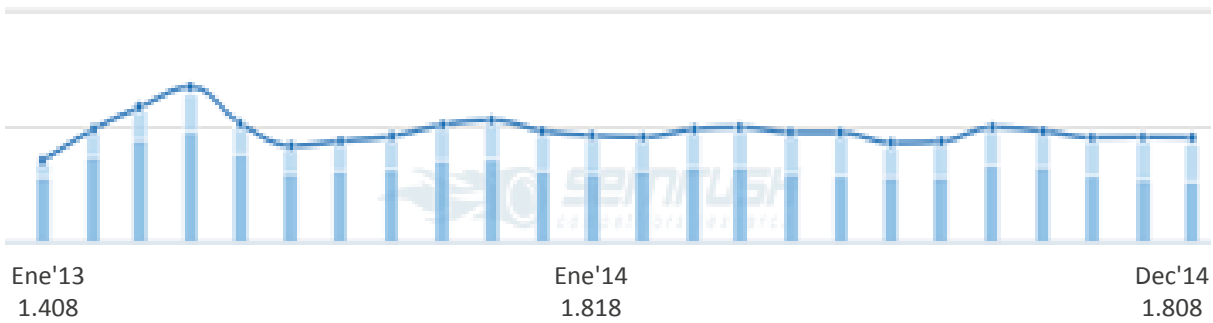
Ene'13  
67

Ene'14  
914

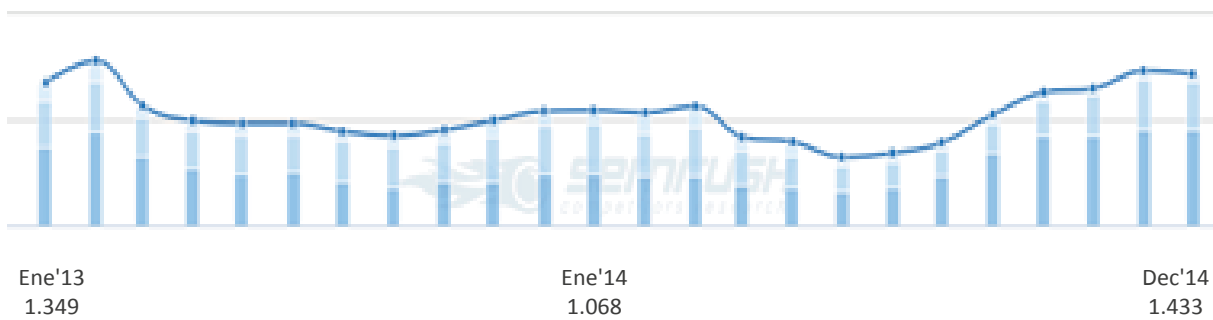
Dec'14  
1.588



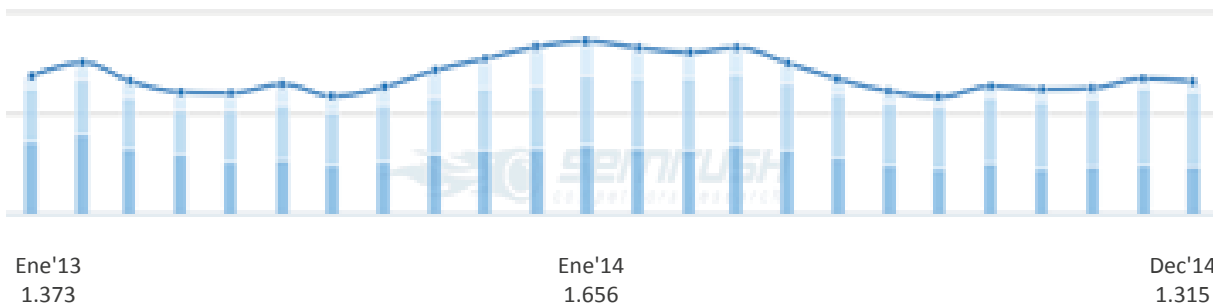
Evolución: + 400 Keywords / Subida del 28%



Evolución: + 84 Keywords / Subida del 6%

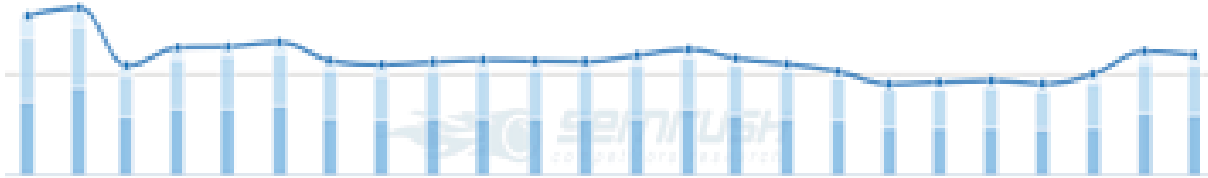


Evolución: -58 Keywords / Bajada del 4%





Evolución: - 394 Keywords / Bajada del 25%



Ene'13  
1.578

Ene'14  
1.182

Dec'14  
1.184



Evolución: + 420 Keywords / Subida del 55%



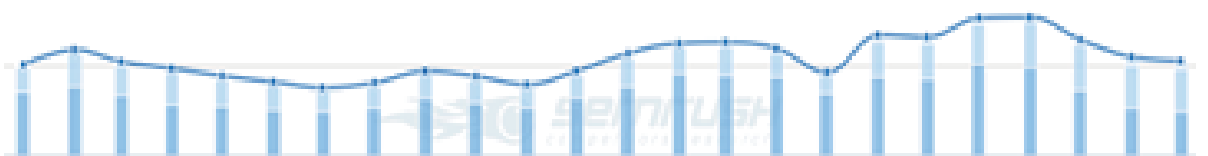
Ene'13  
769

Ene'14  
759

Dec'14  
1.189



Evolución: + 11 Keywords / Subida del 4%



Ene'13  
252

Ene'14  
284

Dec'14  
263



Observando los 10 gráficos se puede apreciar que ha habido páginas que han incrementado las palabras posicionadas en TOP20 y páginas que las han reducido.

Aproximadamente el 40% de los competidores ha perdido palabras clave posicionadas, mientras que el 60% las ha ganado.

En cuanto a valores absolutos de incremento de palabras clave, **Bypets.com** y **Zooplus.es** presentan los mayores valores con 1521 palabras clave y 853 palabras clave de incremento entre inicios de 2013 y finales de 2014 respectivamente.

En cambio, **Tiendanimal.es** (el que más palabras posicionadas tienen en diciembre 2014) ha sido el que más palabras clave ha perdido en los últimos 2 años con 3690 palabras clave perdidas. Seguido por **Mascotaplanet.com** que ha perdido 628 palabras clave en Google.es

En relación a los porcentajes, **Bypets.com** presenta el mayor crecimiento con un 2270% de crecimiento en los 2 últimos años superando ampliamente al resto de páginas que también han presentando resultado positivo en el porcentaje de evolución.

En el caso opuesto, el mayor porcentaje de decrecimiento también lo presenta **Tiendanimal.es** con un 36% de pérdida de palabras clave en TOP20 de Google.es

Cabe destacar que en cuanto a continuidad, **Misterguau.com**, **Zooplus.es** y **Bypets.com** presentan el crecimiento más sostenible y regular en el período analizado.

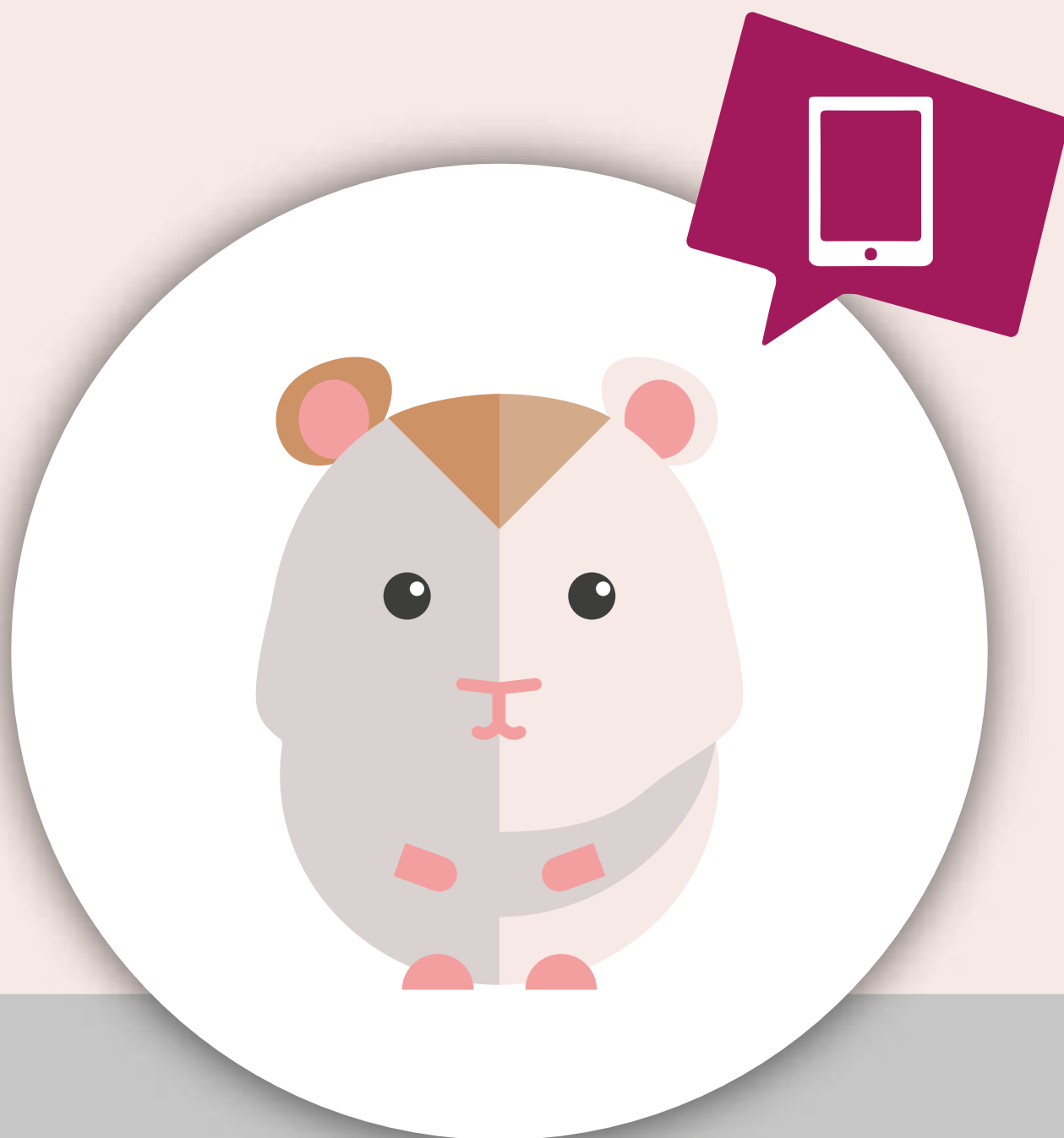
## Puntos destacados

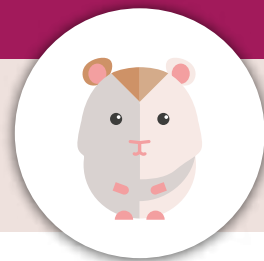


- 60% de las páginas han ganado posiciones en TOP20 en los últimos 24 meses, mientras que el 40% ha perdido.
- **Bypets.com** presenta el mejor resultado de crecimiento tanto en el porcentaje aumentado de palabras clave en TOP20 como en valores absolutos.
- **Tiendanimal.es** es el portal que más palabras clave ha perdido en los 2 años tanto en valores absolutos como en porcentaje de variación.



## 04 | Presencia en Internet





## 04 | Presencia en Internet

La presencia en internet se refiere a la popularidad y relevancia de un sitio web. Los factores que indican a los motores de búsqueda que páginas son las más populares y relevantes son los enlaces y dominios que la vinculan. Generar enlaces y dominios en cantidad y calidad forma parte del llamado SEO Offpage.

### Presencia en internet (Diciembre 2014)

#### Método de análisis

Con respecto a la presencia en internet, se ha analizado la cantidad de enlaces, dominios únicos y autoridad por cada una de las páginas a Diciembre de 2014. Todos los valores han sido analizados con la herramienta Ahrefs<sup>4</sup>.

La variable 'Autoridad' se utiliza para indicar la popularidad de un dominio. Está calculado por un algoritmo propio de la herramienta Ahrefs que analiza la cantidad y calidad de los enlaces entrantes. Otorga un valor de 0 a 100 (siendo 100 el más alto). Donde 0 a 30 significa que el dominio no es muy popular, 31-70 indica que tiene una popularidad media y de 71 a 100 indica que el dominio es muy popular.

Como referencia, portales como lavanguardia.com y rtve.es tienen una autoridad de entre 87 y 90 puntos.

<sup>4</sup> Ahrefs: Herramienta de análisis de enlaces entrantes y salientes a una web <https://ahrefs.com/>



## Datos y observaciones

Ranking	Página	Autoridad <i>Ranking del 1 al 100</i>	Enlaces <i>Cantidad de enlaces totales que apuntan a la página</i>	Dominios <i>Dominios únicos que enlazan a la página</i>
1	zooplus.es	57	952.000	799
2	tiendanimal.es	56	114.000	989
3	miscota.es	52	137.000	303
4	kiwoko.com	52	1.600	257
5	mascotaplanet.com	50	73.000	493
6	petclie.es	50	5.000	241
7	thepetshopboys.es	48	30.000	140
8	bypets.com	48	214	67
9	misterguau.com	47	1.200	139
10	doncanino.com	45	3.000	78

En cuanto a la Autoridad de los dominios, las 10 páginas analizadas se encuentran entre los 45 y 57 puntos, perteneciendo todas al grupo de páginas 'medio populares'.

En los extremos encontramos, en la parte superior de la tabla **Zooplus.es** con una autoridad de 57 y **Tiendanimal.es** con 56, y a pie de tabla **Doncanino.com** con una autoridad de 45, precedida por **Misterguau.com** con una autoridad de 47.

Se observa una relación directa entre cantidad de dominios y puntaje de autoridad, ya que las 4 páginas con mayor cantidad de dominios enlazados son las 4 mejores en autoridad, y las 4 con menor cantidad de dominios son las 4 con la autoridad más baja.

Hay diferencias considerables en la cantidad de dominios entre las páginas, solo 2 se encuentran por encima de 500 dominios, y 4 se encuentran por debajo de 150.

**Tiendanimal.es** presenta 989 dominios, seguido por **Zooplus.com** con 799 dominios enlazados.

En cuanto a la cantidad de enlaces, **Zooplus.es** se encuentra muy por encima del resto de páginas con 952.000 enlaces, más de 800.000 enlaces de diferencia con el 2do de la tabla, **Tiendanimal.es**, que cuenta con 114.000 enlaces.

La página que menos enlaces tiene es **Bypets.com** que solo cuenta con 214 enlaces y en dominios también en la menor, solo con 67 dominios únicos enlazados.



## Puntos destacados

- Todas las páginas analizadas tienen una Autoridad de entre 45 y 57 puntos, perteneciendo todas al grupo 'medio populares'.
- Las páginas con mayor cantidad de Dominios son las de mejor Autoridad y las de menor cantidad de Dominios, las de menor Autoridad.
- **Zooplus.es** presenta la mejor Autoridad y Tiendanimal.es la mayor cantidad de dominios.
- **Bypets.com** es el que menos dominios y enlaces presenta.
- La Autoridad más baja es para **Doncanino.com**
- Los 4 portales con menos Dominios son los que menos palabras clave posicionadas tienen en TOP20 de Google.es.

## Evolución presencia en internet (Año 2014)

### Método de análisis

Además de la situación actual en cuanto a la autoridad, cantidad de enlaces y dominios por cada una de las páginas del sector mascotas, se ha analizado la tendencia de enlaces y dominios durante todo el 2014.

Esta información ha sido extraída de la herramienta Ahref. Los valores de la evolución han sido calculados manualmente sobre los datos de dominios enlazados, comparando los valores entre Enero 2014 y Diciembre 2014.

En el inicio del gráfico se apreciarán los valores de dominios a Enero de 2014, al final del gráfico los correspondientes a Diciembre de 2014. Debajo el cuadro con la diferencia entre cada uno. En el caso de haberse incrementado la cantidad de dominios, la evolución será en valores positivos, en caso de haberse perdido dominios la evolución se presentará en valores negativos.

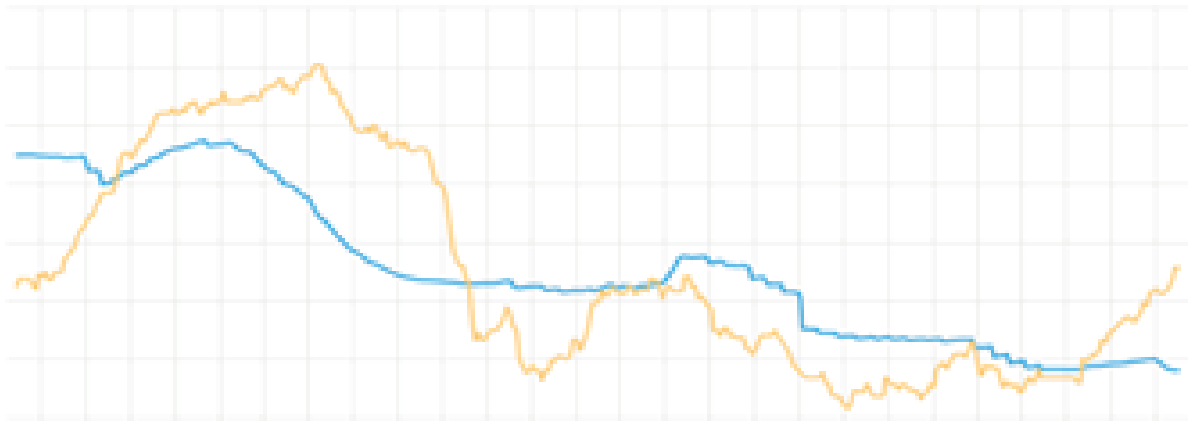
La línea amarilla de los gráficos presenta la tendencia de dominios y la línea azul representa la tendencia de enlaces.



## Datos y observaciones



Evolución: - 48 Dominios / Bajada del 5%

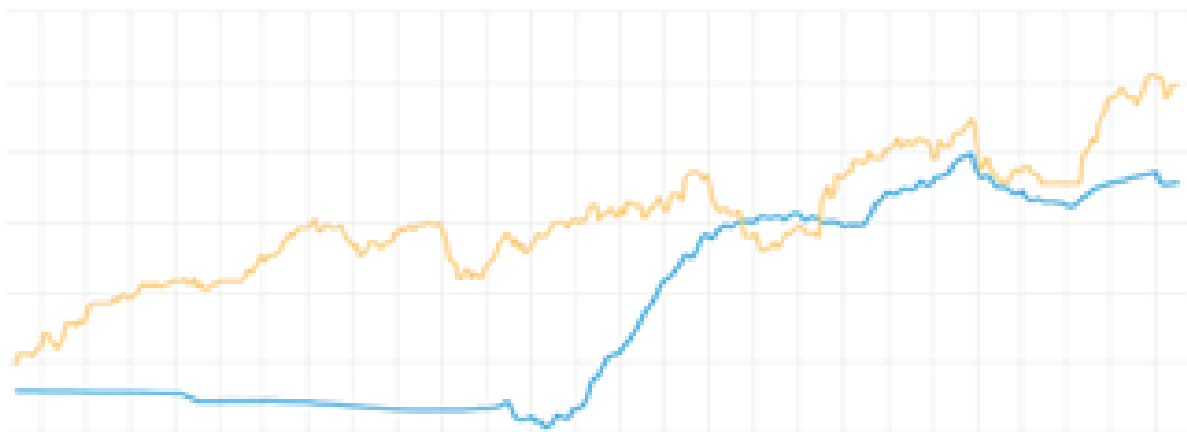


Ene'14  
1.060

Dec'14  
1.012

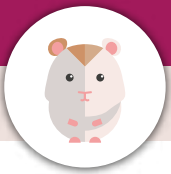


Evolución: + 77 Dominios / Subida del 10%

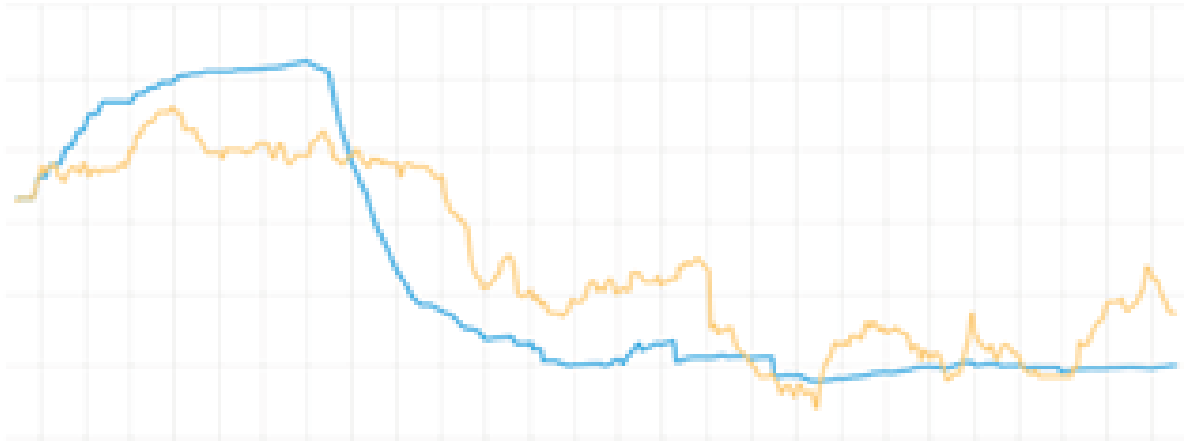


Ene'14  
730

Dec'14  
807



Evolución: - 58 Dominios / Bajada del 10%

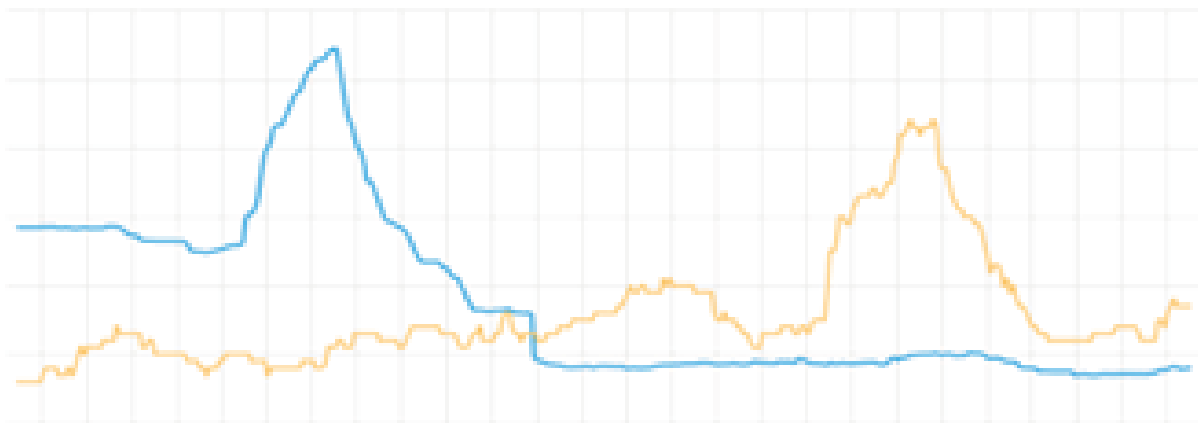


Ene'14  
557

Dec'14  
499



Evolución: + 5 Dominios / Subida del 8%

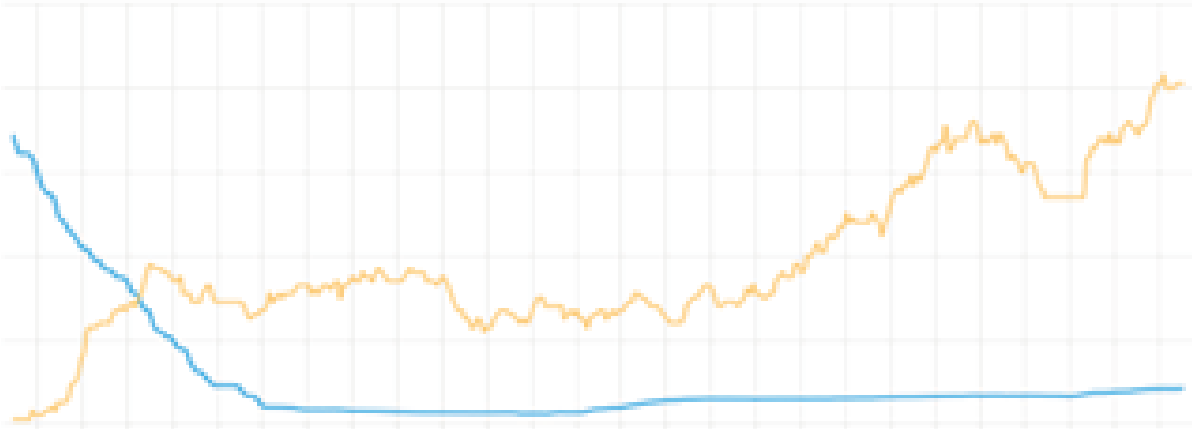


Ene'14  
63

Dec'14  
68



Evolución: + 53 Dominios / Subida del 26%

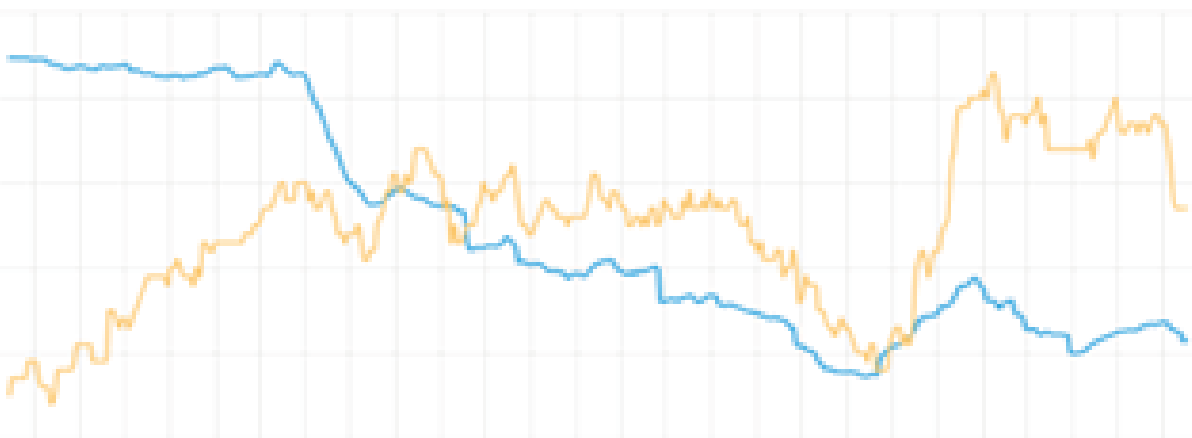


Ene'14  
203

Dec'14  
256



Evolución: + 5 Dominios / Subida del 2%



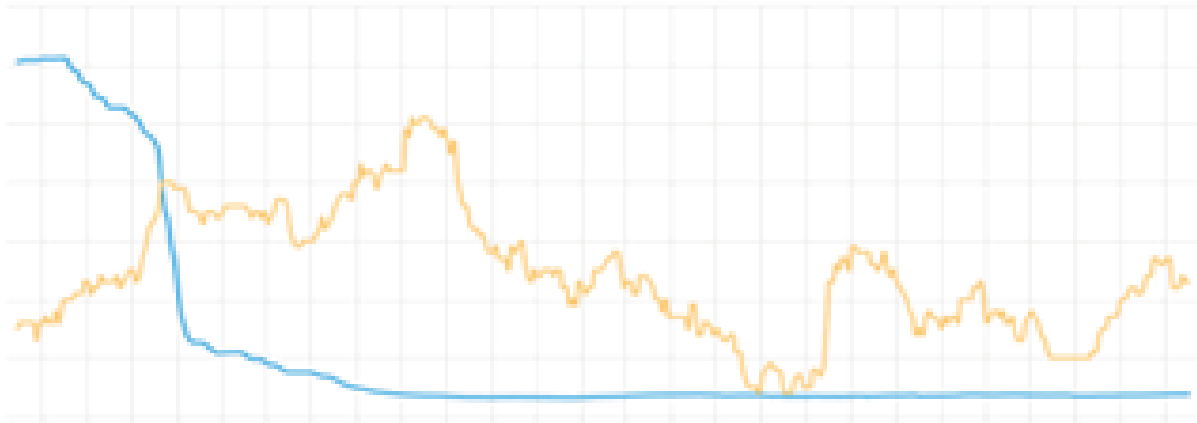
Ene'14  
245

Dec'14  
264



Miscota

Evolución: + 1 Dominios / Subida del 0,32%

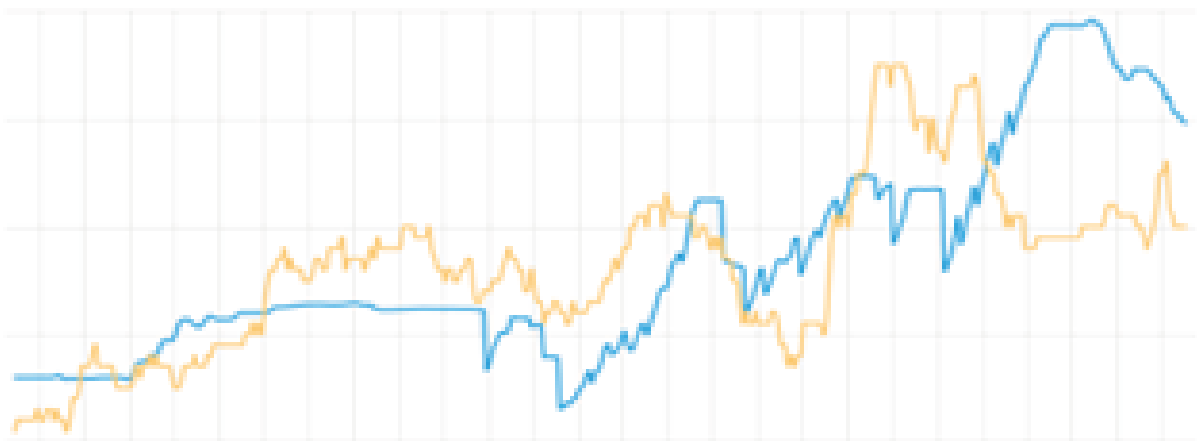


Ene'14  
308

Dec'14  
309

thepetshopboys  
La tienda de tu mascota

Evolución: + 11 Dominios / Subida del 9%



Ene'14  
122

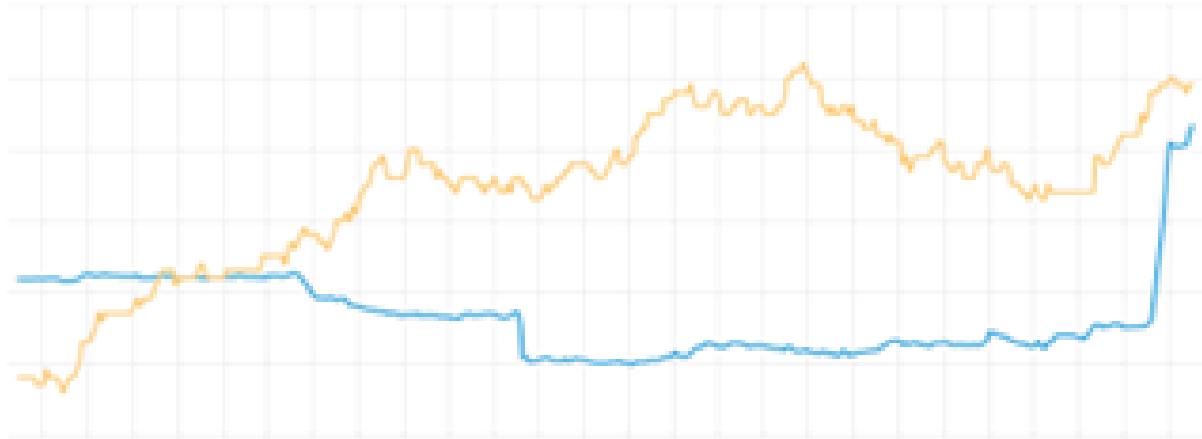
Dec'14  
133





**MISTERGUAU**  
/ Pasión por los animales

Evolución: + 27 Dominios / Subida del 25%

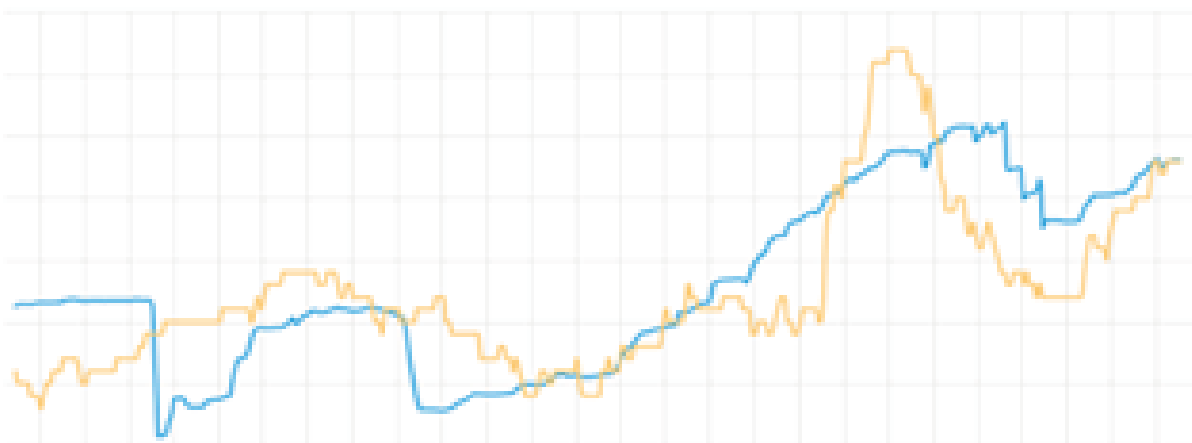


Ene'14  
108

Dec'14  
135



Evolución: + 17 Dominios / Subida del 27%



Ene'14  
62

Dec'14  
79



La tendencia de evolución de enlaces ha sido positiva durante el año 2014 para las 10 páginas analizadas, ya que solo 8 de las 10 presentan resultados negativos, es decir que han perdido dominios enlazados. El 80% han incrementado la cantidad de dominios en los últimos 12 meses.

Las páginas que presentan el mayor crecimiento de dominios absolutos durante todo 2014 han sido **Zooplus.es** con un incremento de 77 dominios y **Petcllic.es** con 53 dominios.

Los porcentajes de crecimiento más altos han sido de **Doncanino.com**, **Petcllic.es** y **Misterguau.com** con el 27%, 26% y 25% de incremento de enlaces respectivamente.

En cuanto a los portales con resultado negativo, es decir que han perdido dominios durante el 2014, se encuentra **Mascotaplanet.com** con 58 dominios perdidos durante 2014 y **Tiendaanimal.es** con 48 dominios.

El mayor porcentaje de pérdida de dominios es el de **Mascotaplanet.com** con un 10% de bajada.

Otros portales a pesar de haber finalizado el año con resultados positivos en cuanto a la evolución de dominios, han tenido momentos del año en el cual han perdido dominios considerablemente, tal es el caso de **Bypets.com** en el mes de Octubre o **Doncanino.com** en Noviembre.

La página Miscota.es ha finalizado el año prácticamente en el mismo valor que lo ha iniciado. Las páginas con las tendencias de crecimiento de dominios más constantes y regulares durante el año 2014 han sido **Zooplus.es** y **Petcllic.es**.

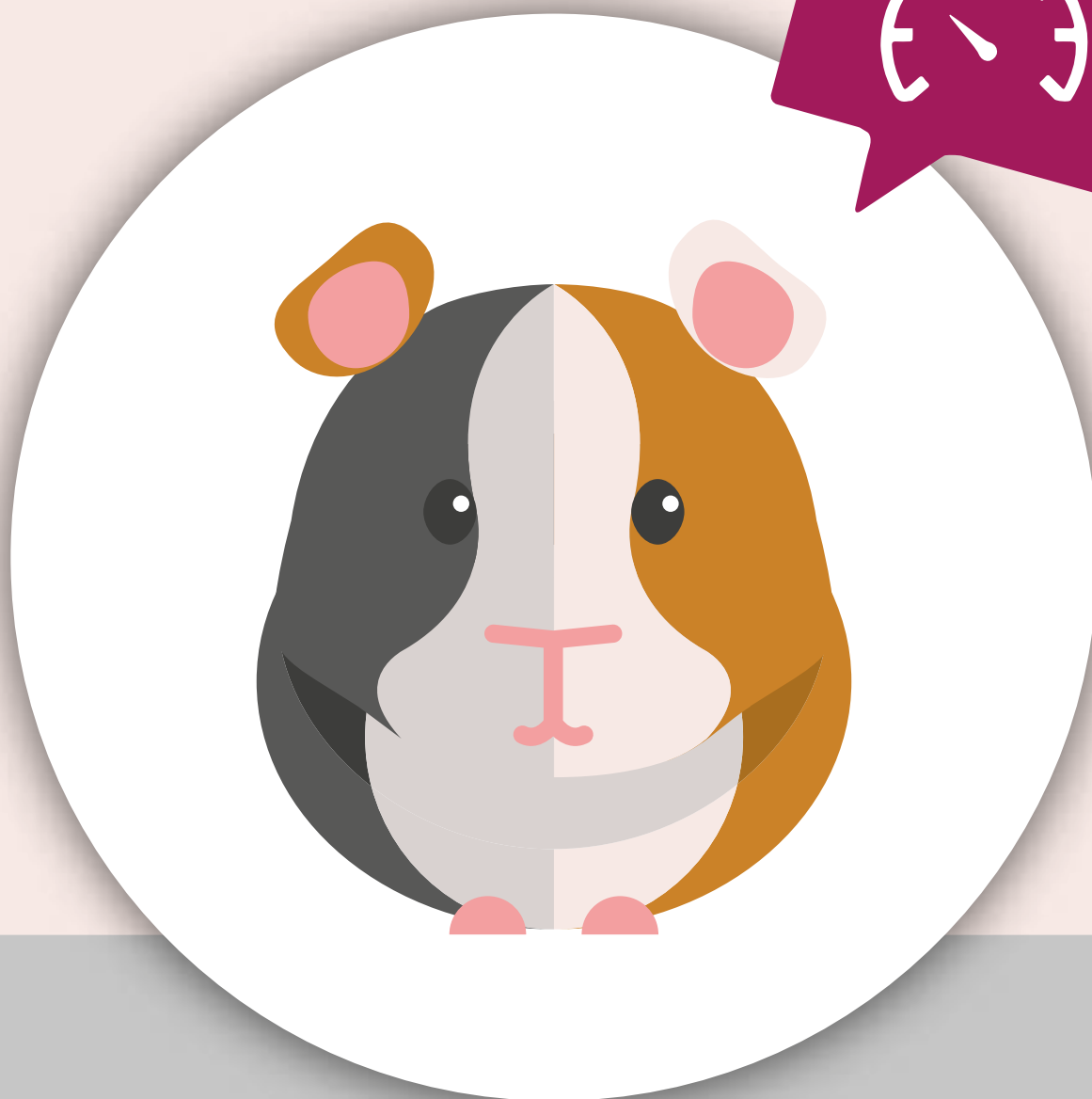
## Puntos destacados



- El 80% han incrementado la cantidad de dominios en los últimos 12 meses.
- **Zooplus.es** y **Petcllic.es** presentan los mayores aumentos de dominios absolutos
- Los porcentajes de crecimiento más altos han sido de **Doncanino.com**, **Petcllic.es** y **Misterguau.com**
- El peor valor de tendencia de dominios ha sido para **Mascotaplanet.com** con el mayor porcentaje y cantidad absoluta de dominios perdidos.

# 05 | Rendimiento Web

(Diciembre 2014)



# 05 | Rendimiento Web

## (Diciembre 2014)



Un correcto rendimiento web implica una reducción en la velocidad de carga de la página. Páginas rápidas y optimizadas aumentan la participación de las visitas, la permanencia en la página, las conversiones y el posicionamiento SEO en Google.

### Método de análisis

En este punto se analizarán aspectos relacionados con la performance de la página y la experiencia de navegación tanto en ordenadores como en dispositivos móviles. La herramienta utilizada para esta análisis ha sido Google PageSpeed Insights.

Google PageSpeed Insights asigna una puntuación del 0 al 100 para valorar la página. Cuanto más alta sea la puntuación, mejor. Una puntuación del 0 al 65 implica configuración muy mejorable, del 65 al 85 representa configuración mejorable y +85 configuración bien hecha.

Además de la puntuación, cada uno de los factores analizados, ha sido clasificado dentro de 3 variables:

Icono	Descripción
✘ Configuración muy mejorable.	Afecta mucho al rendimiento de la página.
! Configuración suficiente pero mejorable.	Afecta moderadamente al rendimiento de la página.
✓ Configuración óptima.	No afecta (negativamente) al rendimiento de la página.

Los puntos evaluados:

A) *Puntuación general*: Ranking de 0 al 100 puntos del rendimiento de la web en ordenadores de sobremesa y portátiles.

B) *Puntuación móvil*: Ranking de 0 al 100 puntos del rendimiento de la web en móviles y tablets.

C) *Diseño Responsive*: Adaptación del contenido a la ventana gráfica. No se considera diseño responsive cuando el contenido de la página no se ajusta horizontalmente dentro del tamaño de la ventana gráfica especificada, lo que obliga al usuario a desplazarse horizontalmente para ver todo el contenido.

<sup>4</sup> Google PageSpeed Insights: PageSpeed Insights analiza el contenido de una página web y, a continuación, genera sugerencias para mejorar la velocidad de las páginas tanto en dispositivos móviles como en ordenadores. <https://developers.google.com/speed/pagespeed/insights/>



D) *Respuesta del servidor*: El tiempo de respuesta del servidor indica lo que tarda en cargar el código HTML necesario para mostrar la página desde el servidor, restando la latencia de red entre Google y el servidor. Se recomienda una respuesta menor a 200 milisegundos.

E) *Imágenes optimizadas*: Formatear y comprimir correctamente las imágenes puede ahorrar una gran cantidad de bytes de datos.

F) *Compresión habilitada*: Comprimir recursos con gzip o con deflate puede reducir el número de bytes enviados a través de la red. También influye directamente en la velocidad de navegación de la página.

G) *Especificación de caché*: Aprovechar el almacenamiento en caché del navegador. Establecer una fecha de caducidad o una edad máxima en las cabeceras HTTP de los recursos estáticos indica al navegador que cargue los recursos descargados previamente del disco local en lugar de hacerlo a través de la red.

H) *HTML minificado*: Compactar el código HTML, incluido cualquier código CSS y JavaScript insertado que contenga, puede ahorrar una gran cantidad de bytes de datos y acelerar los tiempos de descarga y análisis.

## Datos y observaciones

	Página	A Puntuación General	B Puntuación Móvil	C Diseño	D Servidor	E Imágenes	F Compresión	G Cache	H HTML
1	kiwoko.com	83	68	✓	✓	!	!	!	!
2	miscota.es	82	67	✓	!	!	!	!	✓
3	tiendaanimal.es	78	67	✓	!	!	✓	!	!
4	zooplus.es	76	50	✓	✓	!	✓	!	!
5	bypets.com	75	62	✗	✗	✗	!	!	!
6	petsclic.es	74	61	✗	✓	✗	!	!	!
7	mascotaplanet.com	55	43	✗	!	✗	✗	✗	!
8	thepetshopboys.es	55	34	✓	!	✗	✓	✗	!
9	misterguau.com	32	29	✗	!	✗	✗	!	!
10	doncanino.com	30	57	✓	!	✗	✓	!	!



Ninguna de las páginas analizadas superan los 85 puntos ni en Puntuación General ni en Puntuación Móvil.

El 60% de las webs del sector están preparadas para ser navegadas desde dispositivos móviles y tablets ya sea teniendo sus webs en diseño responsive o una versión especial de las mismas para móviles. Las webs que no están preparadas para la navegación móvil son **Bypets.com**, **Petsclie.es**, **Mascotaplanet.com** y **Misterguau.com**.

En cuanto a la respuesta del servidor solo 3 páginas presentan una velocidad inferior a los 0,20 segundos recomendados por Google: **Kiwoko.com**, **Zooplus.es** y **Petclie.es**. El resto se encuentran por debajo de los 0,90 segundos, excepto **Bypets.com** que presenta 0,97 segundos de respuesta del servidor.

Ninguna de las páginas ha presentado una configuración óptima de imágenes ni de especificación de caché, aunque el 50% de las páginas presenta una suficiente compresión de imágenes aunque mejorable y el 80% una suficiente aunque mejorable especificación de caché.

En cuanto al HTML minificado, solo **Miscota.es** ha aprobado este punto, el resto de páginas ha superado los mínimos recomendados por Google pero son mejorables.

Las webs mejores preparadas para ordenadores de sobremesa y portátiles son **Kiwoto.com**, **Miscota.es** y **Tiendanimal.es** con 83, 82 y 78 puntos respectivamente. Estas webs también son las mejores preparadas para móviles y tablets.



### Puntos destacados

- El 60% de las webs están preparadas para la navegación móvil.
- Ninguna de las páginas se encuentra bien optimizada.
- **Kiwoto.com**, **Miscota.es** y **Tiendanimal.es** son las webs mejores preparadas tanto en ordenadores como en móviles y tablets.
- Ninguna página se encuentra correctamente optimizada en compresión de imágenes y especificación de caché.

# 06 | **Redes Sociales**

(Diciembre 2014)





## 06 | Redes Sociales (Diciembre 2014)

Las redes sociales se han convertido en el canal en el cual las marcas y los clientes conversan, es un medio en el cual se puede potenciar la fidelización de los clientes. En cuanto a SEO, óptimamente gestionadas, incrementan la generación de enlaces y tráfico de calidad hacia la web.

### Método de análisis

En este punto se ha analizado la cantidad de seguidores en las redes sociales más utilizadas en España durante el año 2014: Facebook, Twitter, Google+ y Youtube.com.

En este caso no se han utilizado herramientas externas para el análisis, sino que extraído los datos de la página de cada competidor en las redes sociales.

No se ha analizado Instagram ni Pinterest ya que menos de la mitad de las páginas tienen perfil en ellas.

Como las cantidades varían entre cada red social, para poder realizar la comparación se ha realizado la suma total de seguidores (es probable que más de 1 seguidor lo sea en varias redes sociales, por lo cual la cantidad total no es absoluta, solo un parámetro para comparar la popularidad en el entorno social de cada una de las páginas de mascotas).





Ranking	Página	Facebook Seguidores	Twitter Seguidores	Google+ Seguidores	Youtube Suscriptores	TOTAL Seguidores
1	tiendanimal.es	83.863	4.257	604	332	4.257
2	petcllic.es	36.585	1.475	272	1555	1.475
3	mascotaplanet.com	19.302	8.527	10	15	8.527
4	kiwoko.com	21.925	1.671	33	437	1.671
5	zooplus.es	18.170	486	118	X	486
6	miscota.es	8.206	188	17	40	188
7	thepetshopboys	7.422	2.066	14	9	2.066
8	misterguau.com	2.734	104	4	44	2.884
9	doncanino.com	2.628	220	11	5	2.864
10	bypets.com	1.301	563	41	X	1.905

En todos los casos Facebook es la red social con mayor cantidad de seguidores en relación al resto de redes.

Todas las páginas cuentan con perfil y seguidores en Facebook, Twitter y Google+, para **Zooplus.es** y **Bypets.com** no se ha detectado canal en Youtube.

En general todos los competidores que presentan mayores cantidades de seguidores en Facebook (red social de referencia por ser la de mayor cantidad de seguidores), son también de los primeros de tabla en el resto de redes sociales.

El que ha presentado la mayor cantidad de seguidores totales en Redes Sociales es **Tiendanimal.es** con un total de 89.056 seguidores.

**Tiendanimal.es** es quien más seguidores tiene en Facebook con 83.863 seguidores y el segundo en Twitter con 4257, el primero en Google+ con 604 y el tercero en Youtube con 332.

En el caso de **Petcllic.es** es el segundo en seguidores en Facebook, pero el quinto en Twitter. Aunque es el segundo en Google+ y el primero en Youtube.

**Mascotaplanet.com** es el tercero en cantidad de seguidores en Facebook, pero el primero en Twitter, aunque en Google+ y Youtube disminuye a mínimos de la tabla.



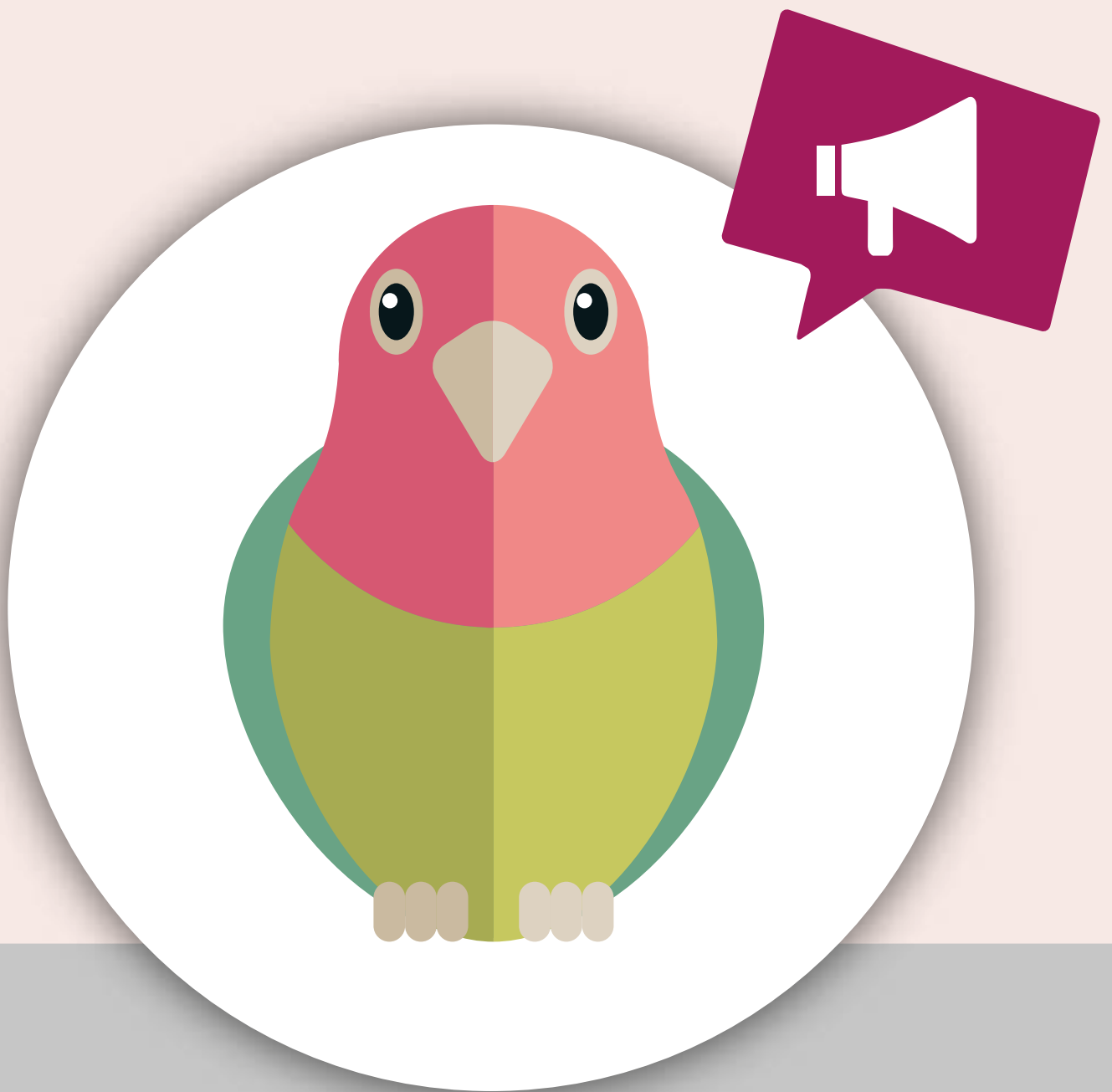
Existen algunos casos contrarios a esa tendencia, como **Zooplus.es** que se encuentra entre los 5 competidores con mayor cantidad de seguidores en Facebook, sin embargo no tiene canal abierto en Youtube (aunque si se han encontrado canal en Youtube para Zooplus de todos países, pero no para España).



### Puntos destacados

- Facebook es la red social con más seguidores en todos los casos.
- El 80% de los competidores tiene perfil abierto en todas las redes sociales analizadas, el 100% si no se considera Youtube.
- **Tiendanimal.es** es quien más seguidores tiene en la suma total en redes sociales.
- En Facebook **Tiendanimal.es** es quien más seguidores suma
- En Twitter la mayor cantidad de seguidores la tiene **Mascotaplanet.com**
- En Google+ **Tiendanimal.es** suma el valor más alto de seguidores
- En Youtube.com **Petclit.es** presenta la mayor cantidad de seguidores.

## 07 | Conclusiones





## 07 | Conclusiones

Para evaluar el rendimiento global de cada competidor en cada uno de los aspectos analizados, se ha otorgado un valor dependiendo de la posición en la que ha quedado en cada punto analizado.

Sistema de puntuación:

Posición	1	2	3	4	5	6	7	8	9	10
Puntos	25	18	15	12	10	8	6	4	2	1

Los resultados han sido los siguientes (por orden de resultado total):

	Página	Palabras Clave	Evolución Palabras Clave	Presencia en Internet	Evolución Presencia en Internet	Rendimiento Web	RRSS	TOTAL
1	zooplus.es	18	18	25	25	12	10	108
2	tiendanimal.es	25	8	18	2	15	25	93
3	kiwoko.com	9	10	12	12	25	12	79
4	petclic.es	10	12	8	18	8	18	74
5	bypets.com	12	25	4	6	10	1	58
6	miscota.es	6	6	15	4	18	8	57
7	mascotaplanet.com	15	2	10	1	6	15	49
	misterguau.com	2	15	2	15	2	4	40
	thepetshopboys	4	4	6	8	4	6	32
	doncanino.com	1	1	1	10	1	2	16



El sector de mascotas en internet presenta una tendencia de búsquedas creciente y sostenida principalmente desde el año 2010/2011.

Concluimos que es un mercado con una competencia media-alta en motores de búsquedas ya que varios actores del sector superan al menos las 1000 palabras clave posicionadas entre las 2 primeras páginas en Google.es.

En relación a la autoridad de los dominios, ninguna página del sector ha cumplido los requisitos mínimos para ser considerada como 'muy popular', quedándose todas entre 'medio populares' y 'poco populares'.

En cuanto a las redes sociales, existe un gran potencial de crecimiento ya que plataformas sociales cada vez más utilizadas en España, como Instagram o Pinterest, no están siendo explotadas por la mayoría de actores dentro del sector.

Esto resulta aún más llamativo si consideramos que estas redes se caracterizan por ser 100% visuales y que el mercado de las mascotas tiene grandes posibilidades en este aspecto. A nivel de rendimiento web, es un sector en que sus propias páginas son muy mejorables. Ninguna ha cumplido los requisitos mínimos para ser considerada dentro de 'configuración óptima', habiendo sido catalogadas todas entre 'configuración suficiente pero mejorable' y 'configuración muy mejorable'.

Dentro de las 10 páginas principales del sector, hay 2 competidores que destacan aún más de las 8 restantes.

## 08 | Sobre el Autor





## 08 | Sobre el Autor

### Lifting Group

Lifting Group se ha ido formando y construyendo bajo una base sólida de confianza por parte de nuestros clientes. Cada paso que hemos dado, nuestro crecimiento, ha sido gracias a ellos y su confianza en nuestro equipo. Por eso en Lifting Group no descansamos en el afán de ofrecer la calidad e innovación para: Liderar, Imaginar y Transmitir.

Nuestro objetivo es liderar el marketing, la comunicación y el diseño desde la vanguardia y la innovación a través de nuestras tres divisiones:

**LIFTING CONSULTING&CO.** Estrategia y marketing.

**IMAGINE** creative ideas Diseño y tecnología.

**parliando** SEO, Comunicación y Social Media

Actualmente contamos con presencia en 4 países y con más de 600 clientes satisfechos en nuestra trayectoria.

¿Quieres destacar por encima de tu competencia?

¿Te gustaría mejorar tu reputación online?

¿Necesitas un mejor posicionamiento web? Parliando es tu partner, a través de los servicios que ofrecemos:

SEO, Social Media, SEM, Reputación Online y Content Marketing.

### ¿Por qué Parliando como tu agencia SEO?

**Experiencia, flexibilidad y estrategia** definen nuestra equipo SEO. Formamos parte de Lifting Group, uniendo fuerzas con su división de Marketing (Lifting Consulting) y su división de Creatividad (Imagine Creative Ideas).

Así que, tenemos **gran experiencia trabajando el SEO y la comunicación** en múltiples sectores (turismo, moda, belleza, cultura, joyería, educación, electrónica, artes y diseño, restauración y hostelería, servicios sanitarios y legales, e-commerce, entre otros), ofreciendo **presupuestos flexibles y estrategias adaptadas a cada cliente**: autónomos, PyMEs o grandes empresas.

Como **agencia SEO innovadora y de calidad**, apostamos por trabajar un posicionamiento amigable, creativo y corporativo, combinando las técnicas tradicionales con las más innovadoras. Cada marca, empresa o producto son únicos, y con Parliando, su SEO y comunicación también. Adaptándonos a los objetivos de nuestros clientes tanto si son en el mercado nacional como global a través de nuestras oficinas en Barcelona, Madrid, Valencia, Paris y Londres.



**Agencia SEO - SEM - Marketing Online -  
Social Media - Reputación Online - Content Marketing**

**[www.parliando.com](http://www.parliando.com)**

**Barcelona · Madrid · Valencia · Paris · Londres**